

외국인 근로자 대상 핵심 방역수칙



1 농장 출입 시 소독, 방역복 및 전용신발 착용



- 영어** Disinfect when entering the farm & wear protective clothing and work shoes (overshoes)
- 태국어** เมื่อเข้าออกฟาร์มให้ฆ่าเชื้อ, ใส่ชุดป้องกันและรองเท้าบูทสำหรับปฏิบัติ
งานในฟาร์ม
- 네팔어** फार्ममा प्रवेश गर्दा कीटाणुरहित हुनुहोस् र सुरक्षात्मक कपडा र काम गर्ने जुता (ओभरशूज)
लगाउनुहोस् ।
- 캄보디아어** សម្លាប់មេរោគពេលចូលក្នុងកសិដ្ឋាន ហើយពាក់សម្លៀកពាក់កាតាម និងស្បែកជើងការពារ (ស្បែកជើងមិនជ្រាបទឹក)
- 인도어** फार्म में दाखिल होते समय खुद को कीटाणुरहित करें और सुरक्षात्मक कपड़े और
काम के लिए बने खास जूते (ओवरशूज) पहनें
- 베트남어** Khử trùng khi vào trang trại & mặc quần áo bảo hộ và đi giày bảo hộ lao động (giày bao)
- 중국어** 出入农场时进行消毒, 穿防护服及工作鞋。

2 전실이 설치되지 않은 축사의 뒷문(쪽문)으로 출입 금지



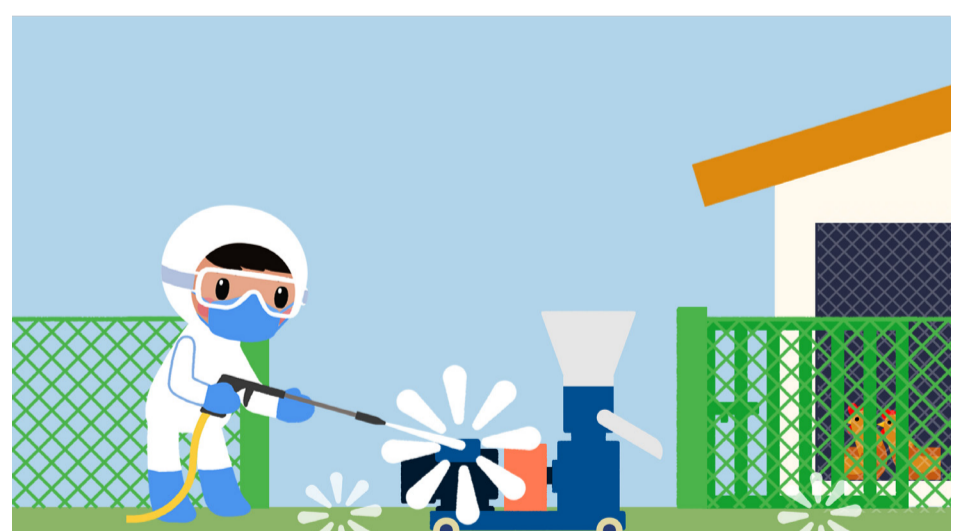
- 영어** Do not enter a barn through the back door (side door) if there is no front room installed
- 태국어** ห้ามเข้าออกทางประตูหลัง (ประตูข้าง) ของคอกสัตว์ที่ไม่ได้ติดตั้งห้องเปลี่ยนชุดและ
ฆ่าเชื้อ
- 네팔어** अगाडिको कोठा स्थापना नगरिएको गोदामको पछाडिको ढोका (साइड ढोका) बाट प्रवेश नगर्नुहोस्
- 캄보디아어** កុំចូលតាមទ្វារខាងក្រោយ (ទ្វារចំហៀង) របស់ជម្រកដែលមិនបានដំឡើងបន្ទប់នៅខាងមុខ
- 인도어** जिन बाड़ों में आगे का कमरा नहीं है, उसके पिछले दरवाज़े (बगल के दरवाज़े) से
अंदर ना जाएं
- 베트남어** Không đi vào bằng cửa sau (cửa bên) của những chuồng không có phòng trống phía trước
- 중국어** 禁止从未设置前室的后门(侧门)出入。

3 전실에서 전용 장화 갈아신기 및 손 소독



- 영어** Change into dedicated boots and sanitize hands in the front room
- 태국어** เปลี่ยนรองเท้าบูทและทำความสะอาดฆ่าเชื้อที่มือในห้องเปลี่ยนชุด
- 네팔어** समर्पित जुता फेरुनुहोस् र अगाडिको कोठामा हातहरू सफा गर्नुहोस्,
- 캄보디아어** ប្តូរទៅប្រើស្បែកជើងកង់សម្រាប់តែការងារ និងសម្អាតមេរោគដៃក្នុងបន្ទប់ខាងមុខ។
- 인도어** समर्पित जूते पहनें और आगे के कमरे में हाथों को सैनिटाइज़ करें,
- 베트남어** Thay ủng chuyên dụng và sát khuẩn tay ở phòng trống phía trước,
- 중국어** 在前室换穿工作长靴及进行手部消毒。

4 농장 내 기계·장비 이동 경로 및 사용 전·후 세척·소독



- 영어** Disinfect the path of machines and equipment within the farm & clean and disinfect them before/after use
- 태국어** ทำความสะอาดและฆ่าเชื้อก่อน-หลังใช้งานและบริเวณทางที่ใช้เคลื่อนย้าย
เครื่องจักร-อุปกรณ์ในฟาร์ม
- 네팔어** फार्म भित्रका मेसिन र उपकरणहरूको बाटोहरू कीटाणुरहित बनाउनुहोस् र तिनीहरूलाई प्रयोग
गर्नु अघि / पछि सफा र कीटाणुरहित बनाउनुहोस् ।
- 캄보디아어** សម្អាតមេរោគតាមគន្លងរបស់ម៉ាស៊ីន និងឧបករណ៍ក្នុងកសិដ្ឋាន ហើយសម្អាត និងសម្អាតមេរោគម៉ាស៊ីននិង
ឧបករណ៍ទាំងនោះ មុនពេល/ក្រោយពេលប្រើ
- 인도어** फार्म के अंदर मशीनों और उपकरणों के रास्तों को कीटाणुरहित करें और मशीनों और
उपकरणों के उपयोग से पहले / बाद में उन्हें साफ और कीटाणुरहित करें
- 베트남어** Khử trùng lối đi của máy móc và thiết bị trong trang trại & vệ sinh và khử trùng trước/sau khi sử dụng
- 중국어** 对农场内的机械·设备移动通道消毒及使用前后对机械·设备进行清洗和消毒。